

Fixpod

l'innovation pour les installations préfabriquées dans la construction en bois



Instructions de montage pour le Fixpod

Étape 1:

M20 Alésage de Ø25mm
M25 Alésage de Ø30mm
M40 Alésage de Ø45mm
en matière bois
(min. 15mm d'épaisseur!)



Étape 2:

Pousser le Fixpod avec
l'entonnoir dessus dans
le trou (autobloquant)



Étape 3:

Insérez le tube d'installation
de l'arrière jusqu'au bord
d'arrêt, pour que le
tube soit fixé par la grille
intégrée

Veillez considérer: Pour qu'une réalisation sans problèmes soit possible, les étapes doivent déjà avoir lieu dans le processus de production d'éléments !

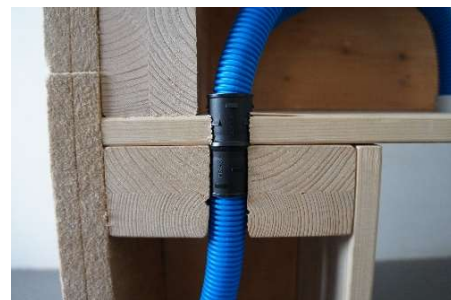
Étape 4:

Répetez s'il-vous-plait les étapes 1-3 pour les éléments de liaison



Étape 5:

Lors du montage, vous pouvez assembler à ras les deux éléments préparés



Étape 6:

Une fois les éléments reliés les uns aux autres, les installations peuvent être réalisées. Le sens d'alimentation est possible des deux côtés.

En complément, le Fixpod peut non seulement être utilisé pour les transitions d'éléments, mais également pour toutes les prises murales et du plafond.

